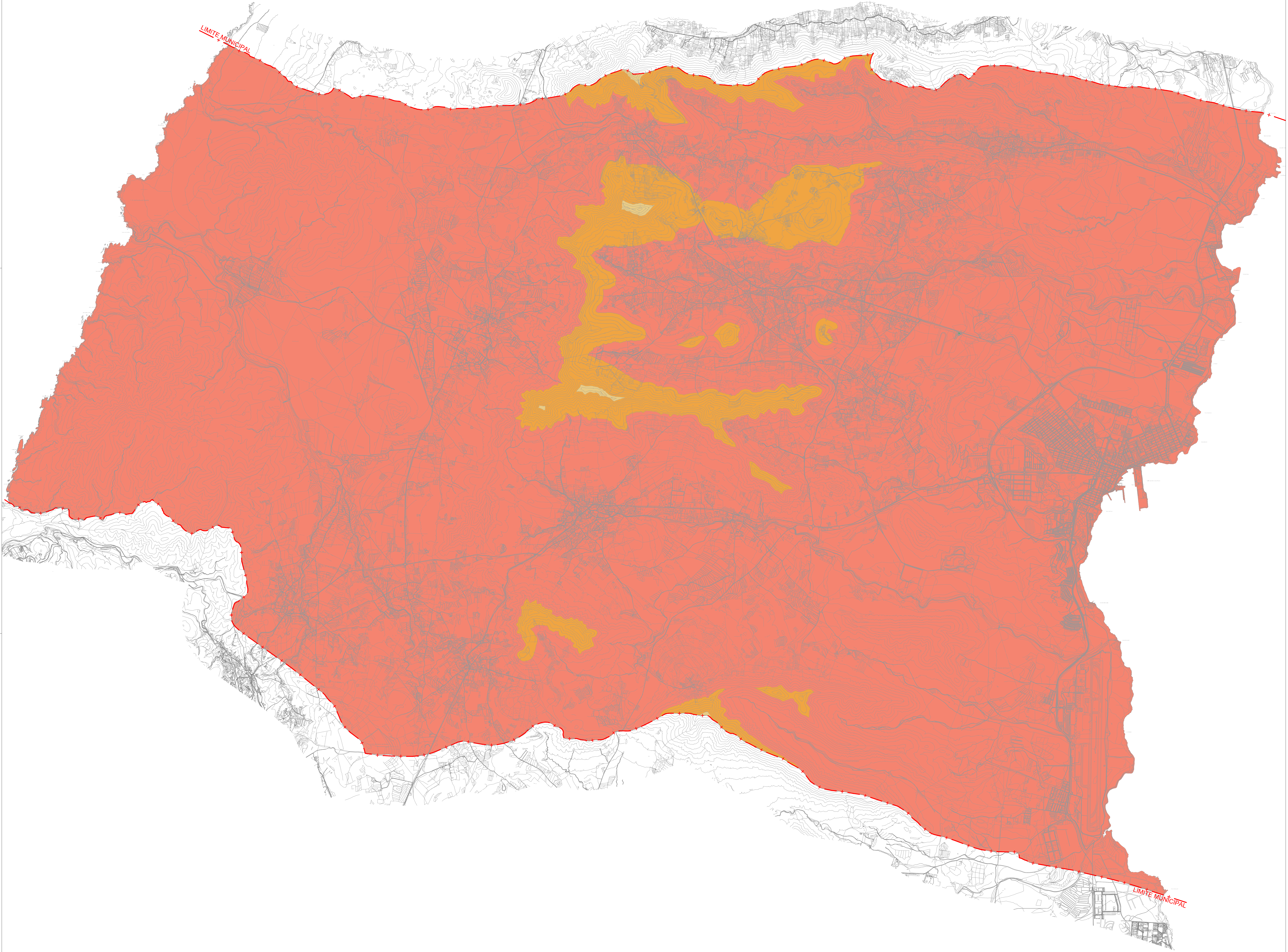




Zonas Climáticas
 Clasificación Köppen - Geiger

- BWh - Árido cálido
- BSh - Estepa cálida
- BSk - Estepa fría




Este documento forma parte del expediente del Plan General de Ordenación de Puerto del Rosario, en relación a la aprobación definitiva del Plan de Ordenación de la COTIMAC celebrada el 20/05/2015, aprobado por el Pleno del Ayuntamiento de Puerto del Rosario, fecha 23 de mayo de 2016.

Fdo:
 El secretario Acetual:
 Juan Manuel Gutiérrez Padoin

PLAN GENERAL DE ORDENACIÓN
 DE PUERTO DEL ROSARIO



Plan General de Ordenación de Puerto del Rosario

Plan General de Ordenación
 Aprobación Provisional
 Revisión para la adaptación al DL 1/2000, de 8 de Mayo
 y Ley 18/2003, de 14 de Abril

Escala 1:25000

Revisión	Ayuntamiento de Puerto del Rosario	Fecha	2014
Información Ambiental	Clima	Foja	IA 07